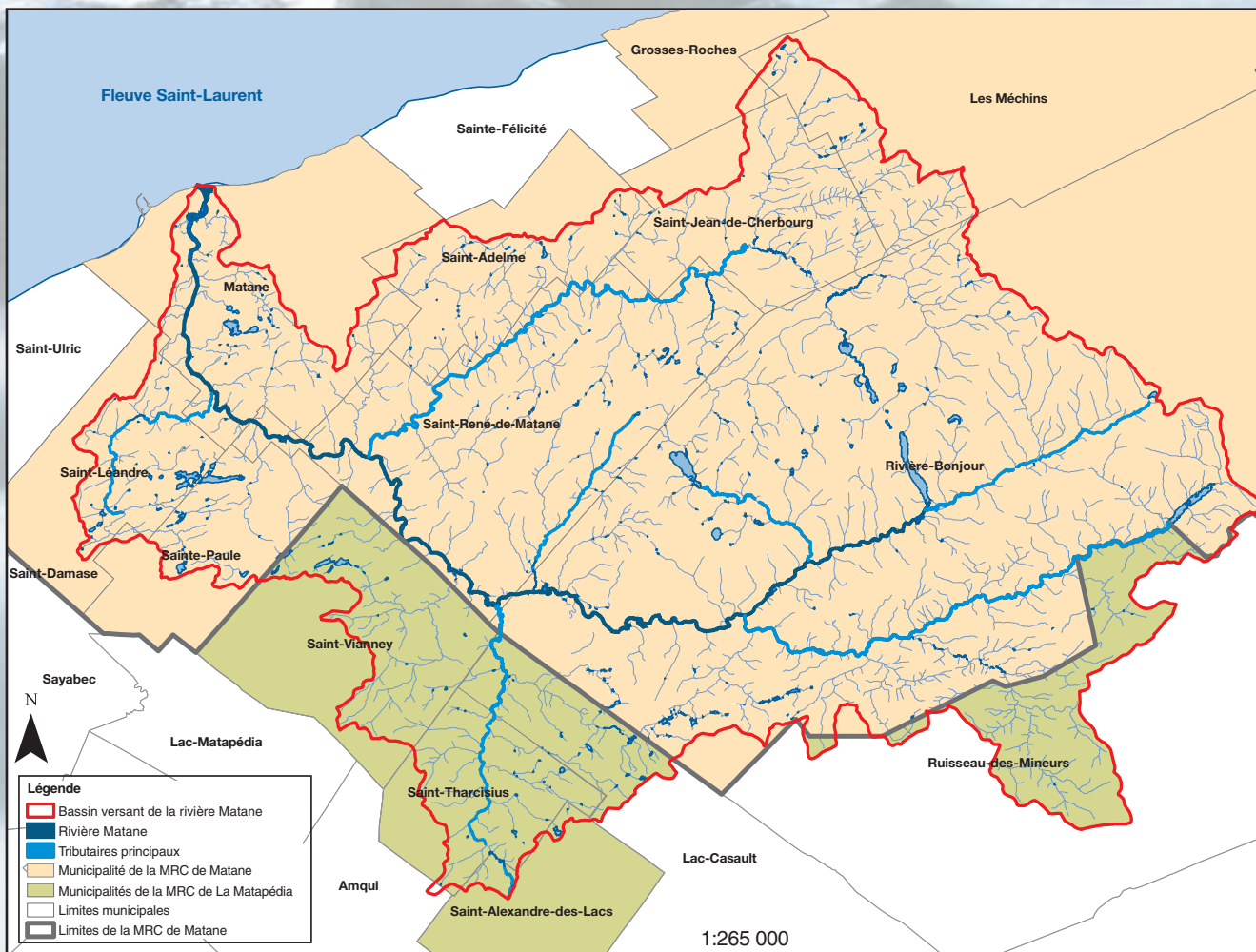


Bassin versant de la rivière Matane



Tous les usagers présents dans le bassin sont concernés par la gestion intégrée de l'eau

- Superficie : 1 690 km²
- Onze (11) municipalités dans deux (2) MRC
- Tenure : 67 % publique et 33 % privée
- Cinquante-quatre (54) plans d'eau
- Rivière Matane : rivière à saumon
- Réserve faunique de Matane
- Grande forêt privée de Dunière

Affectation du territoire

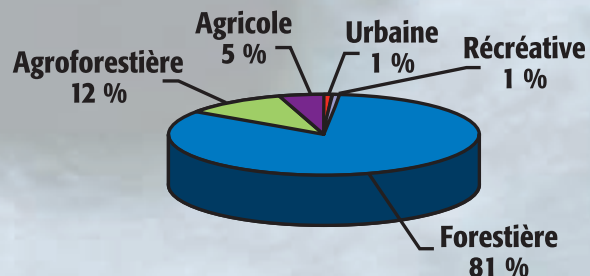


Table de concertation pour la gestion intégrée du bassin versant de la rivière Matane

Qu'est-ce qu'un bassin versant?

C'est la portion d'un territoire qui est drainée par un cours d'eau principal.



Saviez-vous que toute l'eau libérée à l'intérieur des limites du bassin versant pourrait avoir des répercussions sur la rivière Matane?

Qu'est-ce qu'un comité de bassin versant?

C'est une table de concertation qui réunit les intervenants des différents secteurs d'activité présents à l'intérieur des limites d'un même bassin versant afin de planifier et de coordonner, avec une vision commune, des actions concertées en matière de gestion de l'eau.

Ainsi, pour le bassin versant de la rivière Matane, c'est la *Table de concertation pour la gestion intégrée du bassin versant de la rivière Matane* qui a été créée à ces fins.

Les membres de la table proviennent de secteurs différents afin d'assurer une concertation optimale.

Secteur municipal

Élus municipaux, MRC.

Secteur communautaire

Citoyens, groupes environnementaux, associations de riverains, associations de chasseurs, regroupements de citoyens, établissements de santé et d'éducation, centres de recherche, etc.

Secteur économique

Industries forestières, agricoles, touristiques, etc.

Secteur gouvernemental

Gestionnaire des ressources naturelles, environnement, sécurité publique, santé, etc.

Réalisations de la Table de concertation

- Analyse du bassin versant de la rivière Matane (portrait et diagnostic en cours).
- Échantillonnages des eaux de surface de la rivière Matane.
- Validations diverses : potentiel habitat pour la tortue des bois, vieilles forêts, milieux humides, etc.
- Sensibilisation : consultation publique, dépliants, site Internet (à venir).

L'eau... l'avenir



À nous de s'assurer de préserver la qualité de l'eau de la rivière et de son bassin versant!

Personnes-ressources

Simon Tweddell, biologiste

Manon Perreault, biologiste
MRC de Matane

145, rue Soucy, Matane (Québec) G4W 2E1

Téléphone : 418 562-6734

Télécopieur : 418 562-7265

Courriel : simon.tweddell@mrcdematane.qc.ca

Courriel : manon.perreault@mrcdematane.qc.ca



Ressources naturelles
et Faune

Québec

